

Nasadzenia



N1 - Głóg pośredni 'Paul's Scarlet'



N2 - Perukowiec podolski 'Royal purple'



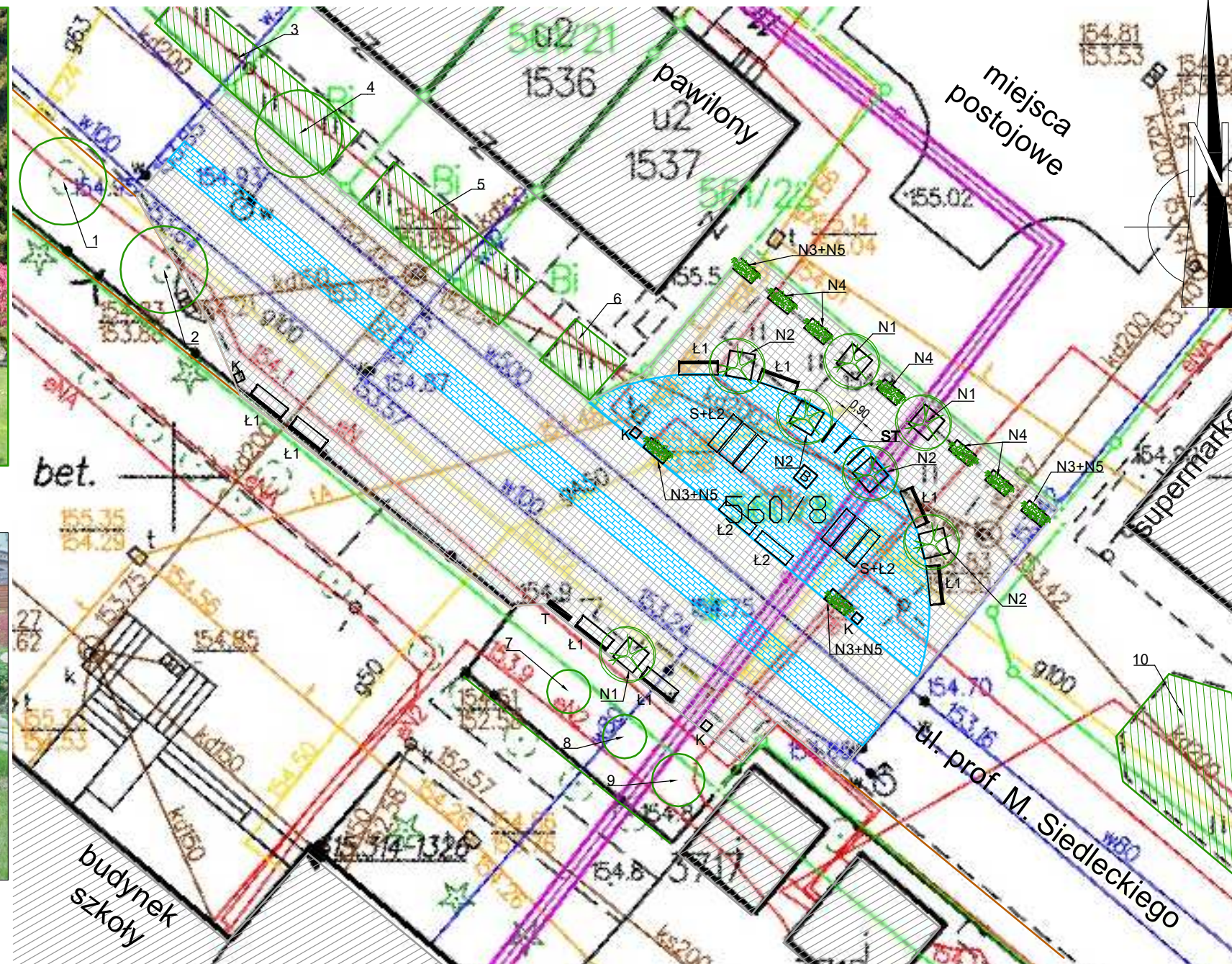
N3 - Sosna górská



N4 - Miskant cukrowy



N5 - Róża 'Marathon'



Legenda:

- nawierzchnia z betonowych płyt chodnikowych
- nawierzchnia z fluorescencyjnej kostki brukowej
- ławka z oparciem i podłokietnikami
- ławka bez oparcia
- stół
- stojaki rowerowe
- kosz na odpady
- tablica ogłoszeniowa
- biblioteczka plenerowa
- nasadzenia krzewów / traw ozdobnych w donicach 117x59x65cm
- nasadzenia krzewów / drzew w donicach 117x117x80cm
- zinwentaryzowane drzewa
- zinwentaryzowane krzewy
- ist. budynki

Nasadzenia:

- N1 - Głóg pośredni 'Paul's Scarlet'
- N2 - Perukowiec podolski 'Royal Purple'
- N3 - Sosna górská
- N4 - Miskant cukrowy
- N5 - Róża 'Marathon'

Jednostka projektowa: **KONFIG**
 Projektowanie i doradztwo techniczne
 siedziba: ul. Porębskiego 33, lok. 1, 80-180 Gdańsk
 biuro: ul. Świętokrzyska 51, lok. 4, 80-180 Gdańsk

Numer sprawy: 326/2018-I/PU/178/18

Zamierzenie budowlane/Objekt budowlany:
Osowski deptak 2.0 - miejsce spacerów i spotkań - Budżet Obywatelski 2018

Nazwa Tomu: -

Nazwa Teczki / Nazwa opracowania:
Projekt zagospodarowania terenu

Tytuł rysunku: **Gospodarka zielenią**

Branża: **Zieleń**

Projektant: _____
 Opracował: **inż. arch. kraj. Diana Płotka**
 Sprawdzający: _____

Nr arch.: 23/2018 Stadium: PBW Data: 08.2018 Skala: 1:250 Nr rys.: 2

C:\Users\pracownik\Documents\Pracownicy\Diana\2018\Osowski deptak\projekt\PBW\23_2018_PBW_rys.2_Nasadzenia23_2018_PBW_rys.2_v1.dwg, User:32767